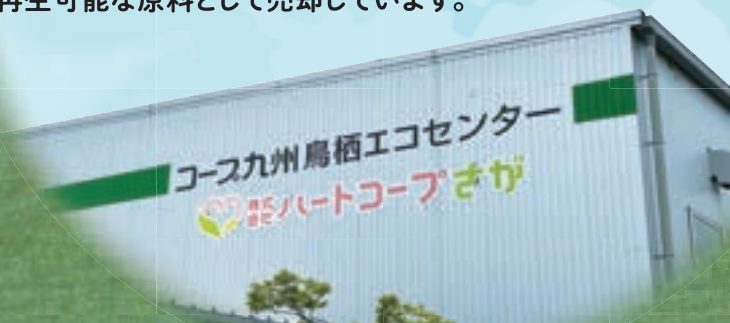


コープ九州 鳥栖エコセンターからのお願い

リサイクル資源 回収にご協力ください

コープ九州 鳥栖エコセンターは2017年に開設しました。
エフコープ、コープさが生協、生協くまもと、コープおおいたの
4生協から回収した資源物を集約して
再生可能な原料として売却しています。



3つの役割

鳥栖エコセンター

1 リサイクル品の再資源化



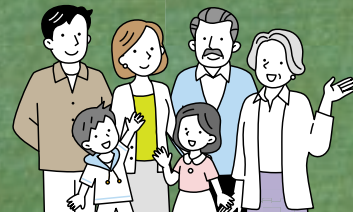
回収されたリサイクル品を再資源化します。紙資源(カタログ・牛乳パックなど)は『COOP コアノンロール』などへと再生利用し、私たちの身近な商品へと生まれ変わります。

2 環境負荷の低減



各生協の支所・センターから出されたリサイクル品は、鳥栖冷凍流通センターへ戻るトラック(戻り便)を活用するため、CO₂排出の抑止効果が期待できます。

3 障がい者就労支援



障がい者が働きやすい環境を整え、地域社会に雇用を創出し、自立支援に取り組みます。庫内作業は、特例子会社ハートコープさがへ業務委託しています。

鳥栖エコセンターで取り扱う以下の資源物は、商品の配送時および店舗にて回収しています

1) カタログ・チラシ

- 商品配送時に担当者にお渡しください。
- 生協のチラシ以外は混ぜないでください。
- ひもで縛らず、そのまま出してください。



2) 飲料パック

- 写真のように切り開いてください。
- 洗ったあとは十分に乾かしてください。
- 裏面がアルミのパックは回収できません。
- 注ぎ口がプラスチックのものはキャップをはずしてください。



3) 集品袋

- 宛名ラベルを剥がしてください。
- 回収するのは商品の入った集品袋とカタログ袋です。
- 商品の取り忘れにご注意ください。
- 折りたたまず、そのまま出してください。



4) たまごパック

- 生協の産直たまごのパック以外は回収できません。
- 封着のシールは剥がしてください。
- 商品の紙を取り除いてください。
- 店舗の産直たまごは、バーコードシールを切り取ってください。



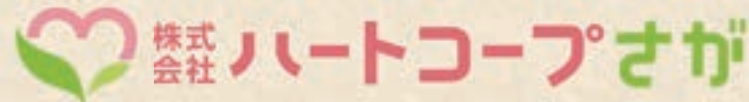
回収させていただいた資源物は鳥栖エコセンターで集約し、不純物を取り除き、圧縮加工を施して大分製紙やリサイクル業者に売却します。

裏面へ続く



鳥栖エコセンターリサイクル作業の流れ

回収させていただいたリサイクル品は「ハートコープさが」にて不純物を取り除き、圧縮加工します。カタログ・チラシなどの紙資源は、大分製紙に『**CO-OP** コアノンロール』の原材料相当量を売却しています。



ハートコープさがは、2017年4月に開設したコープ九州鳥栖エコセンターのリサイクル業務を請け負うために設立された、コープさが生協の特例子会社※です。障がい者6名(コープ九州出向者1名)と管理者2名の計8名で、組合員から回収した資源物を集約、圧縮加工、出荷をしています。

※特例子会社とは
障がい者の雇用に特別な配慮をし、障がい者の雇用の促進等に関する法律第44条の規定により、一定の要件を満たした上で厚生労働大臣の認可を受けて、障がい者雇用率の算定において親会社の一事業所と見なされる子会社です。

1 紙資源の圧縮 《紙以外の不純物を取り除くことにより、品質の良い原料に加工します》

圧縮した紙類は大分製紙や紙資源回収業者に売却



各生協の支所・センターごとの重量を量ります。これが各生協への還元金額の基になります。



ベルトコンベアに投入して不純物を取り除きます。この作業により質の良い資源物となります。



大型のプレス機で圧縮し、ベール(紙のかたまり)にした後、作業場内の定位置に整理します。



ベール(紙のかたまり)をフォークリフトで大分製紙や古紙業者のトラックに積み込み出荷します。

2 プラ系の圧縮 《集品袋やたまごパックは圧縮加工して、リサイクル業者へ売却します》



集品袋(配達時に商品が入った袋)が赤いコンテナに入って入荷されます。



不純物を取り除き、約30kgのかたまりにします。



ラベルあり・なしに分別します。汚れているもの・シールが大きいものは除外します。



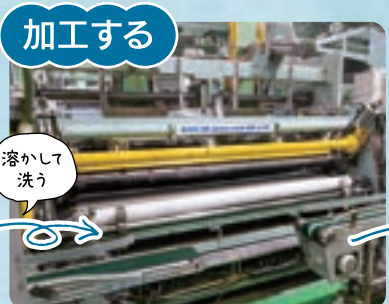
不純物を取り除き、約40kgのかたまりにします。

大分製紙で加工され製品化

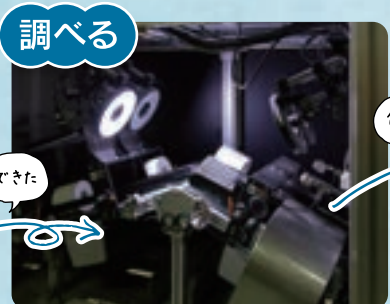
組合員から回収された紙資源は、大分製紙で再生紙100%の『**CO-OP** コアノンロール』に生まれ変わり、リサイクルされることで資源が循環します。



集める
入荷されたベール(紙のかたまり)は1つが約1.3t。8mの樹木で約20本分の資源になります。



加工する
溶かして洗う
溶かした紙を乾かして大きなロールにします。その後、製品用に細く巻きなおし、穴を真ん中に整えます。



調べる
できた
穴が真ん中からずれたりつぶれていないか、断面がきれいに切れているかななどを全品調べます。



みなさんから回収した資源物、一つひとつが大きな力になります。リサイクルの輪にご参加ください。

SUSTAINABLE DEVELOPMENT GOALS
ハートコープさがは、SDGs(持続可能な開発目標)の右記の3つの項目に関して目標を掲げています

